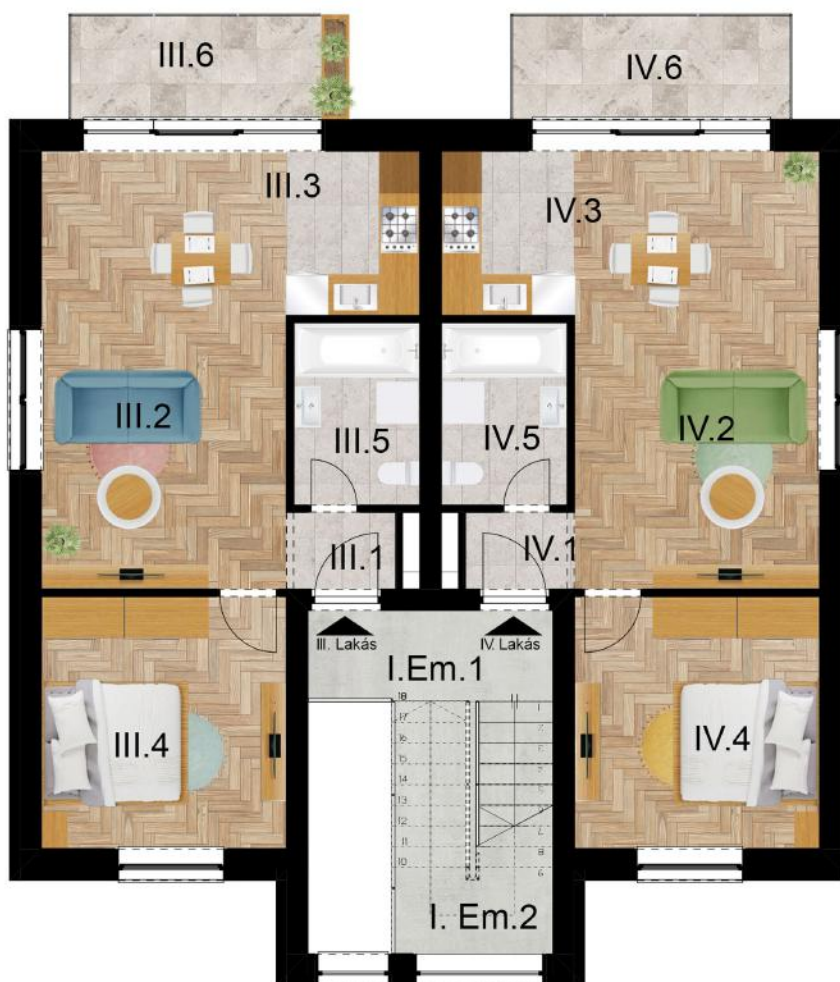


I. EMELET



Bruttó beépítés: 136,80 m²
I. Emelet nettó alapterület: 103,26 m²

I. Em.1 Közlekedő: 4,55 m²

I. Em.2 Lépcső: 8,27 m²

Lakás 3

III.1 Előtér: 1,60 m²
III.2 Nappali: 18,12 m²
III.3 Konyha+Étkező: 8,22 m²
III.4 Hálószoza: 12,60 m²
III.5 Fürdőszoba: 4,68 m²
III.6 Erkély: 6,00 m²

Nettó alapterület: 45,22 m²

Lakás 4

IV.1 Előtér: 1,60 m²
IV.2 Nappali: 18,12 m²
IV.3 Konyha+Étkező: 8,22 m²
IV.4 Hálószoza: 12,60 m²
IV.5 Fürdőszoba: 4,68 m²
IV.6 Erkély: 6,00 m²

Nettó alapterület: 45,22 m²