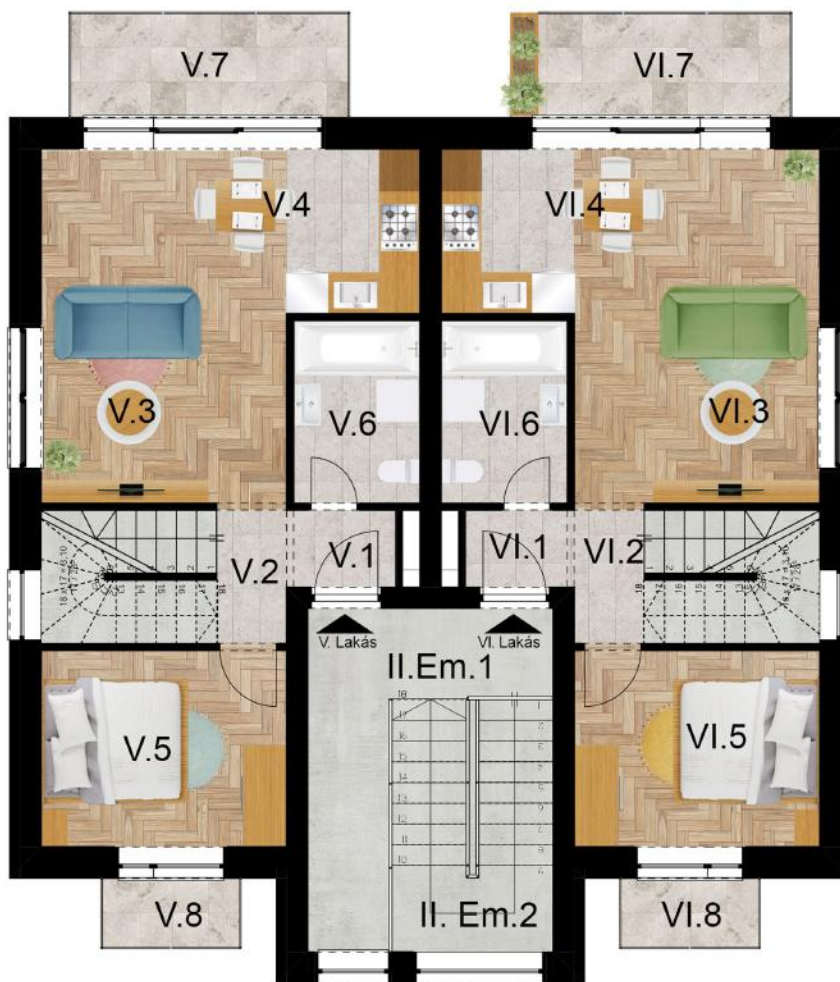


II. EMELET



Bruttó beépítés: 136,80 m²
II. Emelet nettó alapterület: 97,38 m²

II. Em.1 Közlekedő: 8,87 m²

II. Em.2 Lépcső: 8,28 m²

Lakás 5

V.1 Előtér: 1,60 m²

V.2 Közlekedő: 1,90 m²

V.3 Nappali: 16,01 m²

V.4 Konyha+Étkező: 6,13 m²

V.5 Hálószoba: 9,80 m²

V.6 Fürdőszoba: 4,68 m²

V.7 Erkély: 6,00 m²

V.8 Erkély: 2,00 m²

Nettó össz. alapterület: 72,77 m²

Nettó alsó szint alapt.: 40,12 m²

Lakás 6

VI.1 Előtér: 1,60 m²

VI.2 Közlekedő: 1,90 m²

VI.3 Nappali: 16,01 m²

VI.4 Konyha+Étkező: 6,13 m²

VI.5 Hálószoba: 9,80 m²

VI.6 Fürdőszoba: 4,68 m²

VI.7 Erkély: 6,00 m²

VI.8 Erkély: 2,00 m²

Nettó össz. alapterület: 72,77 m²

Nettó alsó szint alapt.: 40,12 m²

TETŐTÉR



Bruttó beépítés: 123,16 m²
Tetőtér hasznos nettó alapterület: 65,30 m²

Lakás 5

V.9 Közlekedő: 1,90 m²
V.10 Hálószoba: 9,10 m²
V.11 Hálószoba: 9,80 m²
V.12 Fürdőszoba: 4,26 m²
V.13 Wc: 1,62 m²
V.14 Tároló: 2,97 m²
V.15 Terasz: 5,36 m²

Nettó össz. alapterület: 72,77 m²
Nettó felső szint alapt.: 32,65 m²

Lakás 6

VI.9 Közlekedő: 1,90 m²
VI.10 Hálószoba: 9,10 m²
VI.11 Hálószoba: 9,80 m²
VI.12 Fürdőszoba: 4,26 m²
VI.13 Wc: 1,62 m²
VI.14 Tároló: 2,97 m²
VI.15 Terasz: 5,36 m²

Nettó össz. alapterület: 72,77 m²
Nettó felső szint alapt.: 32,65 m²